

Teile-Nr.
180.365.4

Hydraulik-Aggregat Typ V 45 L + E 45 L mit Schnellangriffshassel SAH 20

Leistungsfähiges Aggregat zum Antrieb von WEBER-HYDRAULIK-Rettungsgeräten.

Konstruktion / Ausführung

Großer Öltank (6 Ltr.) für Dauerbetrieb.

Volle Funktionsfähigkeit auch bei extremer Schräglage (bis 30°). Erhältlich mit Verbrennungs- oder Elektromotor.

1. Verbrennungsmotor

V 45 L, wechsels. Betrieb,

Teile-Nr. 180.364.6

V 45 L - 2 Kreis, gleichz. Betrieb,

Teile-Nr. 180.383.2

Viertakt-Benzin-Motor Briggs & Stratton, Hubraum 190 cm³, Leistung 3,3 kW bei 3100 min.

2. Elektromotor

E 45 L, wechsels. Betrieb,

Teile-Nr. 180.365.4

E 45 L - 2 Kreis, gleichz. Betrieb,

Teile-Nr. 180.384.0

Einphasen-Wechselstrom 220 V, 50 Hz, 1,1 kW, Schutzart IP 54, Bauform V 1, mit Motorschutz, mit Ein- und Ausschalter.

Ölbehälter

Tankvolumen 6,0 l.

Nutzvolumen min. 1,8 l (min. Ölstand und 30° Schrägstellung).

Nutzvolumen max. 4,5 l (max. Ölstand und waagrecht stehend).

Betriebsmedium

Aero-Shell Fluid 4.

Schnellangriffshassel

Raumsparender Anbau einer Doppelhassel mit 2 Schlauchpaaren, 20 m lang (einmal rot und einmal gelb).

Die Ablaufbremse verhindert das ungewollte Abspulen der Schläuche. Die Trommeln können einzeln – auch unter Druck – bewegt werden.

Gestell

Rohrrahmen-Traggestell mit den Umriß- und Befestigungsmaßen entsprechend DIN 13310, mit zusätzlich 4 abklappbaren Tragegriffen.

Handhabung / Steuerung

Schaltventil für wechselseitigen Betrieb (4/3-Wegeventil).

Nullstellung: Druckloser Ölumlaufl.

Schaltung auf gelb: Ölstrom für Spreizer oder Hydrozylinder.

Schaltung auf rot: Ölstrom für Schere.

Hinweise

Temperaturbereich von - 30° C bis + 80° C.

Spreizer und Schere können bereits angekuppelt bei der Schlauchhassel gelagert werden.

Zubehör V 45 L enthalten:

1 Kraftstoffkanister für 2 l

Normalbenzin, Teile-Nr. 080.500.9.

1 Zündkerze, Teile-Nr. 800.226.6.

1 Zündkerzenschlüssel,

Teile-Nr. 800.227.4.

1 Werkzeugtasche,

Teile-Nr. 080.503.3.

1 Druckentlastungsstecker,

Teile-Nr. 407.346.0.

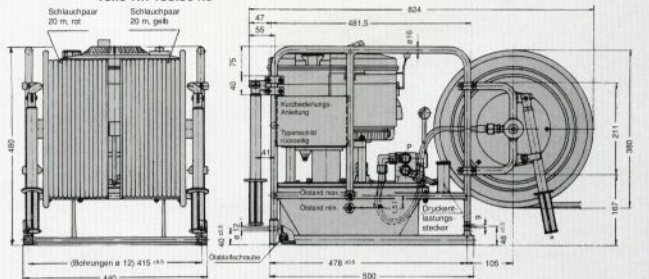
Zubehör E 45 L enthalten:

1 Druckentlastungsstecker,

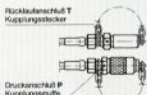
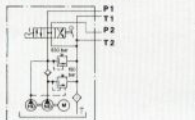
Teile-Nr. 407.346.0.

10 m Kabel mit Stecker.

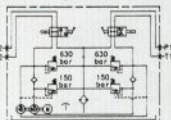
Telle-Nr. 180.364.6



Schaltschema wechselseitig Betrieb



Schaltschema gleichz. Betrieb



Maße in mm

E 45 L / V 45 L:

Nenndruck p_N 630 bar
Förderströme Q

Aggregat 2-stufig	V-Motor (l/min)	E-Motor (l/min)
Niederdruck p_N 150 bar	2,9	2,9
Hochdruck p_N 630 bar	1,2	1,2

E 45 L - 2 Kreis / V 45 L - 2 Kreis:

Nenndruck p_N 630 bar
Förderströme Q

Aggregat 2-stufig	V-Motor (l/min)	E-Motor (l/min)
Niederdruck p_N 150 bar	2,6	2,2
Hochdruck p_N 630 bar	0,7	0,55

Für wechselseitigen Betrieb mit SAH 20 liegt die Unbedenklichkeitsbescheinigung des TÜV-Südwest vom 19. 3. 93 vor.

Halterung 2-teilig

Spreizer und Schere können bereits angekuppelt auf transportsicheren, zweiteiligen Halterungen gelagert werden.

Die Halterungen können nachträglich mit dem Rohrrahmen verschraubt werden.
Gewicht komplett: 2,1 kg.

Es stehen folgende Halterungen zur Verfügung:

- SP 30 L / SP 40 / SP 45 + S 90
ID. 281.900.7
- SP 30 LS + S 90 L
ID. 281.901.5
- SP 30 L / SP 40 / SP 45 + SPS 330 / S 180
ID. 281.902.3
- SP 30 LS + SPS 330 / S 180
ID. 281.903.1

